



## **Poul R. Weile. I Love Grey - an exhibition concept**

Poul R. Weile experimentiert seit 1997 mit einem Handscanner. Dieser Bereich zwischen Fotografie und Zeichnung ist für den Künstler eine graue Zone, die er besonders liebt. So bewegt sich das Ausstellungskonzept „I Love Grey“ zwischen Realität und Abstraktion und präsentiert mit gedruckten Scans, Videos, Performance und Skulptur die verschiedenen Möglichkeiten dreidimensionale Körper auf zweidimensionalen Flächen zu studieren. Die Werke werfen Fragen der Wahrnehmung, des Geschlecht, des Alter und der ethnischer Herkunft auf, - unser Körper als grundlegende Realität. Die Konzeption zur Erforschung menschlicher Wahrnehmung durch einen Handscanner knüpft an Experimente in der Fotografie von Man Ray und Marcel Duchamp wie die Doppelbelichtung oder der Bewegung im dunklen Raum. Indem Poul R. Weile die kubistische Idee auf das Foto überträgt, folgt er dem Dadaistischen Weg und führt ihn weiter. 2011 intensivierte der Künstler seine Arbeit mit dem Handscanner und benennt diese faszinierende Foto-Methode "Zeichnung mit Fotografie" oder "Kubistische Fotografie".

Since 1997 Poul R. Weile has been experimenting with a hand scanner. He has a particular love for the grey zone in the area between photography and drawing. Presented with printed scans, videos, performances and sculptures the exhibition "I Love Grey" moves between reality and the abstract, exploring the different possibilities to study three-dimensional bodies on two-dimensional surfaces.

The works raise questions of perception, gender, age and ethnicity - our body as a basic reality. The concept for the exploration of human perception by a hand scanner is based on experiments in photography by Man Ray and Marcel Duchamp, such as double exposure or movement in the dark space. By transferring the Cubist idea to the photograph, Poul R. Weile follows the Dadaist path and pursues it further. In 2011, the artist intensified his work with the hand scanner and named this fascinating photo method "drawing with photography" or "cubistic photography".

# ARTINFLOW

---

Poul R. Weile

JR-loop Line, Osaka (Video), 2014

100.2 x 178.2 cm (h x w)

Video



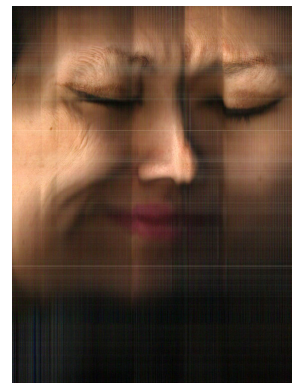
---

Poul R. Weile

Smiles of the World 3, 2016

200 x 100 cm (h x w)

kubistische Fotografie



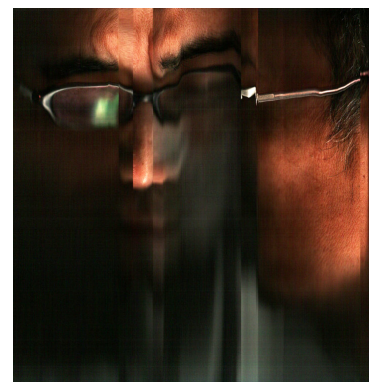
---

Poul R. Weile

Smiles of the World 4, 2016

200 x 100 cm (h x w)

kubistische Fotografie



---

Poul R. Weile

Smiles of the World, 2012-16

600 x 1200 cm (h x w)

kubistische Fotografie



---

Poul R. Weile

Collected Body (Video), 2012

100.2 x 178.2 cm (h x w)

Video



---

Poul R. Weile

Demoiselles de Berlin, 2016

245 x 235 cm (h x w)

kubistische Fotografie



# ARTINFLOW

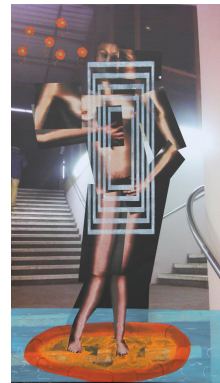
---

Poul R. Weile

Venus Arrival in Heinrich Heine, 2017

200 x 90 cm (h x w)

kubistische Fotografie



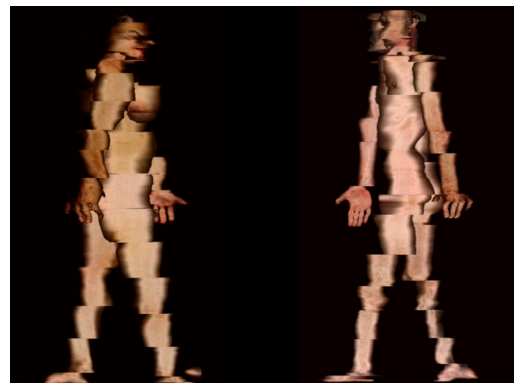
---

Poul R. Weile

Gehende - Walking Humans (Video), 2016

600 x 800 cm (h x w)

Animationsfilm



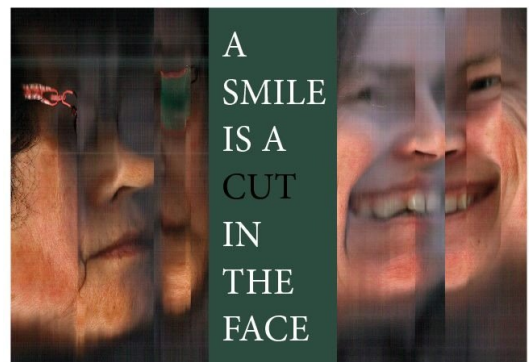
---

Poul R. Weile

a smile is a cut in the face, 2017

100 x 200 cm (h x w)

Plakat



---

Poul R. Weile

a smile is a cut in the grey, 2017

100 x 200 cm (h x w)

Plakat

